

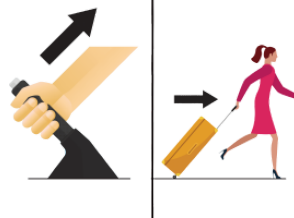
Word List 23-1



ききます [せんせいに]
kikimasu(sensēni)
ask [the teacher]



まわします
mawashimasu
turn



ひきます
hikimasu
pull



かえます
kaemasu
change



さわります [に]
sawarimasu(ni)
touch



でます [ジュースが]
demasu(jūsuga)
[juice] come out



うごきます [くるまが]
ugokimasu(kurumaga)
[a car] move, work



あるきます [みちを]
arukimasu(michiwo)
walk [along a road]



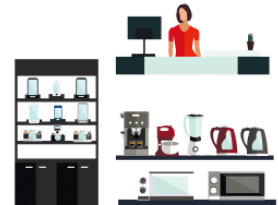
わたります [はしを]
watarimasu(hashiwo)
cross [a bridge]



きをつけます
kiwotsukemasu
pay attention



ひっこしします
hikkoshishimasu
move (house)



でんきや
denkiya
electrician



おと
oto
sound



きかい
kikai
machine



つまみ
tsumami
knob



こしょう
koshō
break down

Word List 23-2



みち
michi
road, way



こうさてん
kōsaten
crossroad



しんごう
shingō
traffic light



かど
kado
corner



はし
hashi
bridge



ちゅうしゃじょう
chūshajō
parking lot



(お)しょうがつ
(o)shōgatsu
New year's day



ごちそうさま(でした)。
gochisōsama(deshita).
That was delicious.



たてもの
tatemono
building